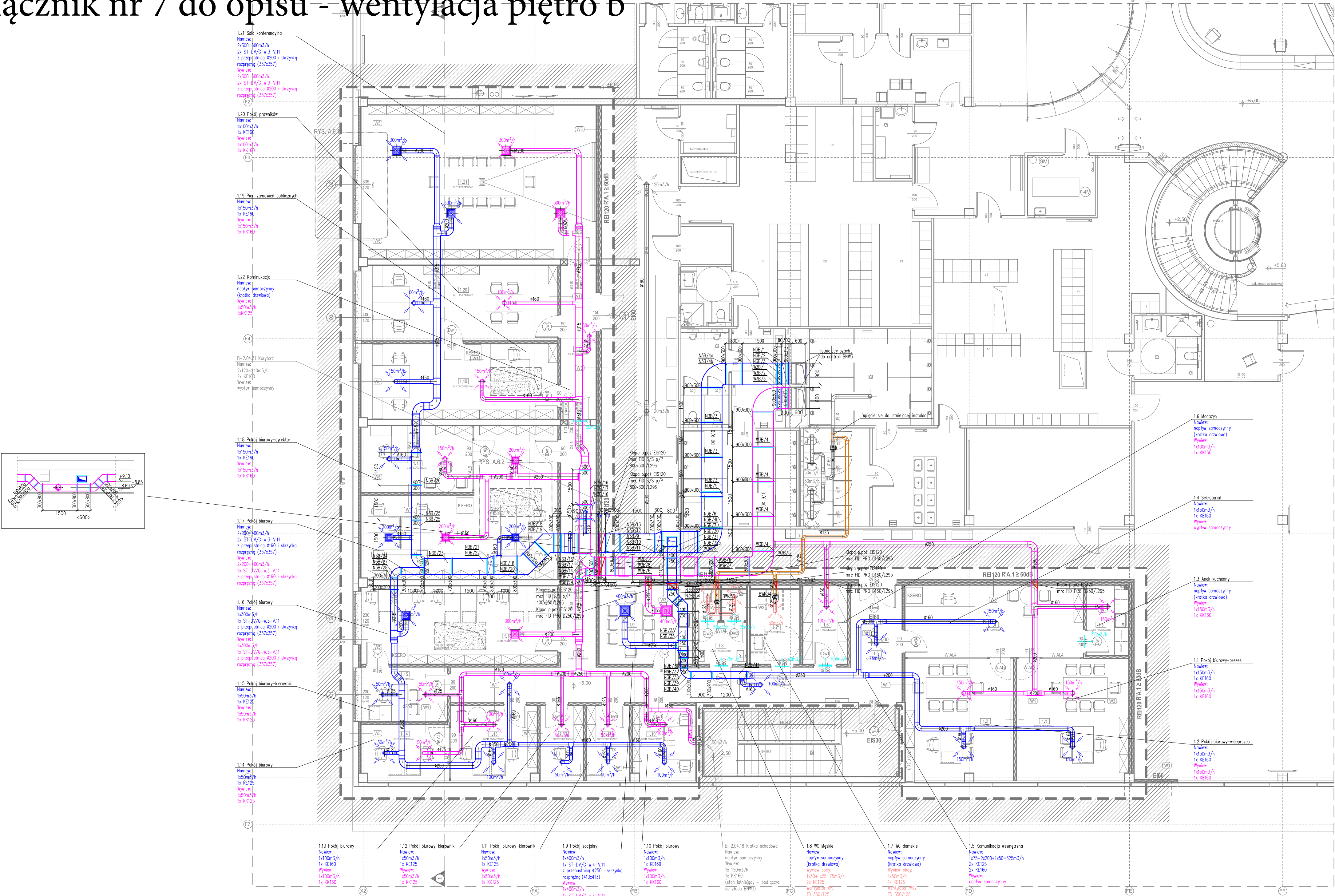


Załącznik nr 7 do opisu - wentylacja piętro b



WENTYLATORY KANAŁOWE WYWIEWNE
(wszystkie wentylatory TD wyposażone w reg.
prędkości obrotowej np. TLR 15 DS)

Nr części	Obsługiwane pom.	Strumień pow. wym. [m³/h]	Spręż [ap]	Model
BNW33	1,8 WC	75	100	TD.350/125
BNW34	1,7 WC dla niepełnosprawnych	50	100	TD.350/125

Praca wentylatorów sprzężona z centralą BNW3

LEGENDA:

- Klatka drzwiowa pow. czynna min. 220cm2 (lub podcięcie drzwi)
- Kanały powietrza zewnętrznego
- Kanały powietrza nawiewanego
- Kanały powietrza wyciewanego
- Kanały powietrza "wywiewu obcego"
- Kanały powietrza usuwanego
- Instalacja istniejąca – (wykonana)
- kłapa przeciwpożarowa odcinająca EIS60 lub EIS20

- UWAGA:
- W przypadku montażu klap ppoż. przed przegrodą budowlaną należy odcinki od kłapy do przegrody obudować zgodnie z jej wymaganiami ppoż.
 - Główne szachty wentylacyjne oraz kanały i kształtki wielkogabarytowe należy montować w trakcie wznoszenia budynku podczas prac budowlanych.
 - Wszystkie klapy przeciwpożarowe odcinające wyposażone są w:
 - wyzwalacz elektromagnetyczny 230VAC
 - siłownik elektryczny 230VAC
 - wskaźnik krańcowy.
 - Nawiewniki, kratki i anemostaty powietrza wyposażyć w elementy dla regulacji strumienia przepływu.
 - Kanały powietrza "wywiewu obcego" należy zabezpieczyć przepustnicą zwrotną na pionowym odcinku przewodu przed wyrzutnią powietrza.
 - Otwory rewizyjne należy wykonać zgodnie z poniższą tabelą.

Oznaczenie	Wymiar kanału	Wymiar otworu
Otwory rewizyjne–kanały prostokątne	Otwory rewizyjne–kanały prostokątne	Otwory rewizyjne–kanały prostokątne
RP1	<200	300x100
RP2	200–500	400x200
RP3	>500	500x400
Otwory rewizyjne–kanały okrągłe	Otwory rewizyjne–kanały okrągłe	Otwory rewizyjne–kanały okrągłe
R01	200–315	300x100
R02	315–500	400x200
R03	>500	500x400

Uwaga:
Wymaga się stosowania przez wykonawców materiałów, urządzeń i wyrobów dopuszczonych do stosowania i spełniających wymogi wynikające z obowiązujących norm i przepisów (w tym również Ustawy o wyrobach budowlanych z dnia 16 kwietnia 2004).
Dopuszcza się stosowania innych niż przyjęte w dokumentacji systemów i urządzeń i materiałów pod warunkiem zamiany ich na równoważne lub lepsze.

REW.	DATA	OPIS	RY.S.	SPR.	ZATW.
Projekt		ZMIANA WYKAZANEJ STREFY SPORTOWEJ NA PLACIE BIUROWEJ W OBRĘBIE PARTERU I PIĘTRA W OBRĘBIE PARTERU WOD-ARMA GOTOWA W SZCZECIE			
Adres	DZ. NR 41/4, 7/2, 14/5, 14/10, 14/11, OBRĘB 3013	UL. 1 MAJA I SZCZECIEKUL/BOŻENY, 71-627 SZCZECIN			
Faza	PROJEKT WYKONAWCZY/TECHNICZNY	Data	STYCZEŃ 2025	Nr. projektu	24005

INWESTOR SPÓŁKA FABRYKA WODY SP. Z O.O. UL. CZESŁAWA 9 71-504 SZCZECIN	NAZWA RYSUNKU	
	Instalacja wentylacji mechanicznej - rzut I piętra	
Główny projektant: mgr inż. Maged Cyba upr. UAN/1342-394	Opracował/współopracował autorskie	Sprawił/zweryfikował: mgr inż. Bartosz Cyba upr. WKPI0345/POOS/12
Brandu SANITARNA	Format	Skala 1:100
	Nr rysunku WM2	Rewizja -